



診察室から ～ 硬膜下血腫について ～

院長：田口 明



「硬膜下血腫^{しゅ}」とは、脳組織を保護する硬膜の下に血液がたまる疾患で、原因は頭部打撲（外傷）による場合がほとんどです。打撲をしてから発症するまでの時間の違いで、2つのタイプがあります。

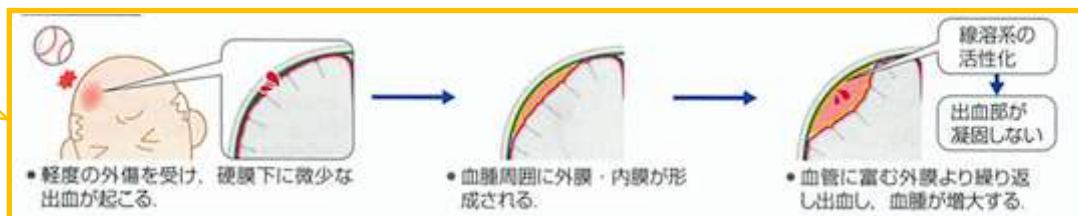
ひとつは打撲後に脳表面の血管に傷が付き、短時間のうちに大出血をきたして意識障害や手足の運動障害が起こるタイプで「急性硬膜下血腫」といい、交通事故や転落などの激しい打撲の場合にみられます。これに対して、打撲直後は無症状であっても1カ月くらい経過してから歩行障害などの症状が出現する「慢性硬膜下血腫」があります。

このタイプは打撲が本人も記憶にないくらいの軽度である場合もあり、周囲の方が「言うことがおかしい」「歩き方が変だ」「元気がなくなった」などの症状に気付き、来院して発見されることがあります。

特に高齢者では、脳が萎縮し脳と硬膜の間にすき間ができており、軽度の打撲でも脳が揺り動かされ、このすき間を橋渡しする血管が切れてしまって起こります。治療法は「急性硬膜下血腫」では、全身麻酔下に緊急開頭術を行い、「慢性硬膜下血腫」の場合には、局所麻酔下に^{せんとう}穿頭術を行います。

両方ともうまく血腫が除去され、脳損傷をくい止めることができれば症状は改善してきます。高齢の方は特に、頭部を打撲しないように気をつけて下さい。また、打撲後に歩行障害や記憶力低下などの症状に気が付いたら、^{ずがい}頭蓋内精査をしてみることをお勧めします。

血腫の形成



防火訓練ありました

防火管理者 上野泰史

設定

3階のリネン庫からの不審火



3階のリネン庫から火災です！

3階の煙感知機に疑似火災の煙を反応させて、けたたましく火災報知機のベルが鳴る



防火扉

すぐさま、ナースステーションから看護師が火元確認のために消火器を持って全速力！



少人数でもシートを使って引きずって誘導する方法を実践しました！

「3階で火事です！避難してください！」

最後に水消火器で各自消火器の実演を行い消火訓練を終わりました。



《 セコムの担当者様からの評価 》

“ 避難訓練にこんなに力を入れている病院は見たことが無い。特にスタッフの皆さんの大きな声が本当に素晴らしかった。 ”

《 スタッフの感想 》

- ・ 事前にどのようなことを行うか冷静に理解しても、非常ベルが鳴った瞬間急にあわててしまい、情報伝達が思うようにいかなかった。
- ・ 防火扉が作動することは分かっていたけど、どのくらい動きに支障が出るかやってみなければわからなかった。
- ・ 消火器の位置は日頃見ているつもりだったけど、初期消火活動をやることで意識付けができた。

訓練を繰り返して頭ではなく体に動きをしみこませることが非常時の本当の備えであることを肝に銘じて次回の避難訓練に臨みます。避難訓練時に院内にいらっしゃる患者様に置かれましては非常ベルや避難誘導の大声で大変ご迷惑をおかけしました。非常時に患者様の命を守るための訓練ですので何卒ご容赦のほどお願いいたします。

脳ドックのご案内

脳ドック委員会



3大疾病をご存知ですか？

- ① 悪性新生物（がん）
- ② 急性心筋梗塞
- ③ **脳卒中**

①と②は人間ドックでも検査が出来ますが、
③の**脳卒中**は脳ドックでしか出来ません。

平成25年度においては、当院脳ドック受診者の中で約**74%**の方に何らかの異常が発見されました。

「脳卒中」とは・・・？

- ◆**脳の血管が詰まったり破れたりすることによって、脳が障害を受ける病気です。**
- ◆**脳卒中を発症すると、障害を受けた脳が司っていた**身体機能**や**言語機能**などが失われたり、場合によっては**死に至る**こともあります。**
- ◆**脳の血管が詰まる「脳梗塞」、脳の血管が破れる「脳出血」や「くも膜下出血」**があります。

脳卒中の危険因子はありませんか？

血縁者に脳卒中を起こされた方がいる、**血圧が高い**、**糖尿病**がある、**コレステロール値**や**中性脂肪値**が高い、**たばこを吸う**、**お酒を飲む** など
該当のある方は、是非脳ドックをご検討されてみて下さい。

脳ドックとは？

脳ドック

- ①問診
 - ②医師診察
 - ③身体測定
 - ④採血・血液型
 - ⑤検尿
 - ⑥心電図
 - ⑦胸部レントゲン撮影、頸部レントゲン撮影
 - ⑧頸部超音波エコー検査
 - ⑨CAVI検査
 - ⑩MR検査（頭部MRI・MRA）
- <料金> 54,000円（消費税込み）
<健診日> 月曜～土曜（日・祝日を除く）
<健診時間> 9:30～12:30

簡易脳ドック

- ①問診
 - ②医師診察
 - ③身体測定
 - ④MR検査（頭部MRI・MRA）
- <料金> 21,600円（消費税込み）
<健診日> 月曜～土曜（日・祝日を除く）
<健診時間> 9:30～17:30の間の
1時間半程度

脳ドックのご予約は…

福田脳神経外科：0952-29-2223
（脳ドック）：0952-27-9008 担当 川村

今年度より**74歳までの方が**
対象になりました！！

～～佐賀市国民健康保険 ご加入の方は～～

佐賀市の国民健康保険加入者で、**40～74才**までの方は、佐賀市より助成を受けることができます。
個人負担 **26,500円**で、脳ドックの十項目すべての検査が受けられます。

ただし、助成をうけられるのは、一年度に一回となっています。

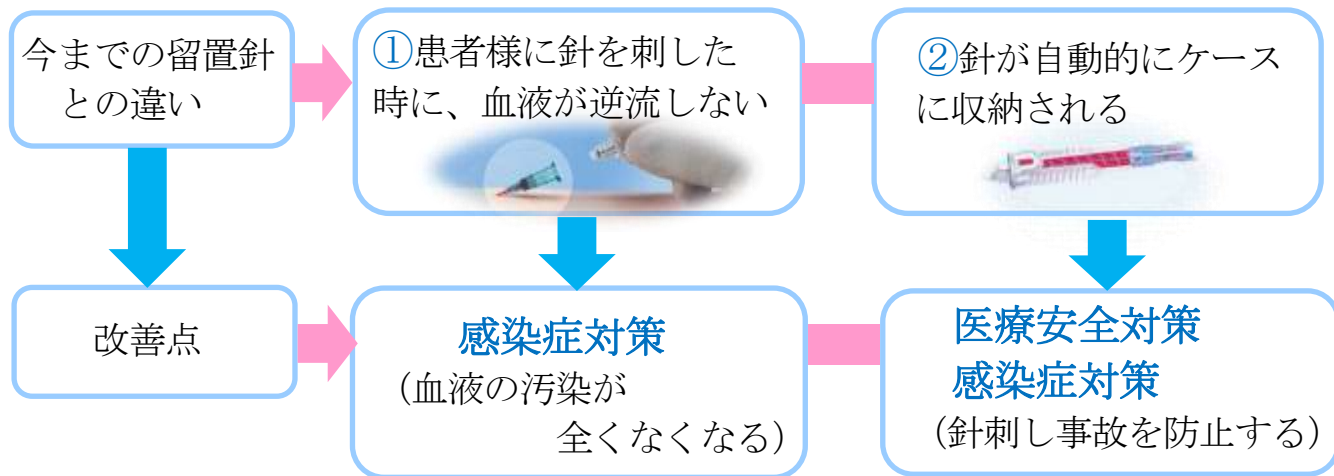
定員がありますので、受診希望の方は、早めに佐賀市（0952-40-7270）へお申し込み下さい。

当院は、平成12年の4月より脳ドックを始め、受診していただいた方が2000名を超えました。
今後とも地域の方々の早期発見・予防に貢献していきたいと思っております。

研修会を開催しました

医療安全対策委員会・院内感染委員会

点滴や注射に使用する「留置針」について、全職員を対象に勉強会を開催しました。



患者様に針を刺す時の痛みがこれまでより少なくなります。職員が、留置針について正しい知識と使用方法を学ぶことで、患者様・職員両方の医療安全対策、感染予防に繋がることを大きく期待しています。

当日は、針刺し事故と感染症についての講義と併せて、デモ機械を使用しての実地訓練もあり、活気ある研修会になりました。

うまくできるかな・・・



GWの予定

4月26日(土)	通常通り (8:30~12:30)
4月27日(日)	休診
4月28日(月)	通常通り
4月29日(火)	在宅医 (8:30~17:30)
4月30日(水)	通常通り
5月1日(木)	通常通り
5月2日(金)	通常通り
5月3日(土)	休診
5月4日(日)	休診
5月5日(月)	休診
5月6日(火)	休診



24時間お受けしております。お尋ねください。



(0952) 29-2223